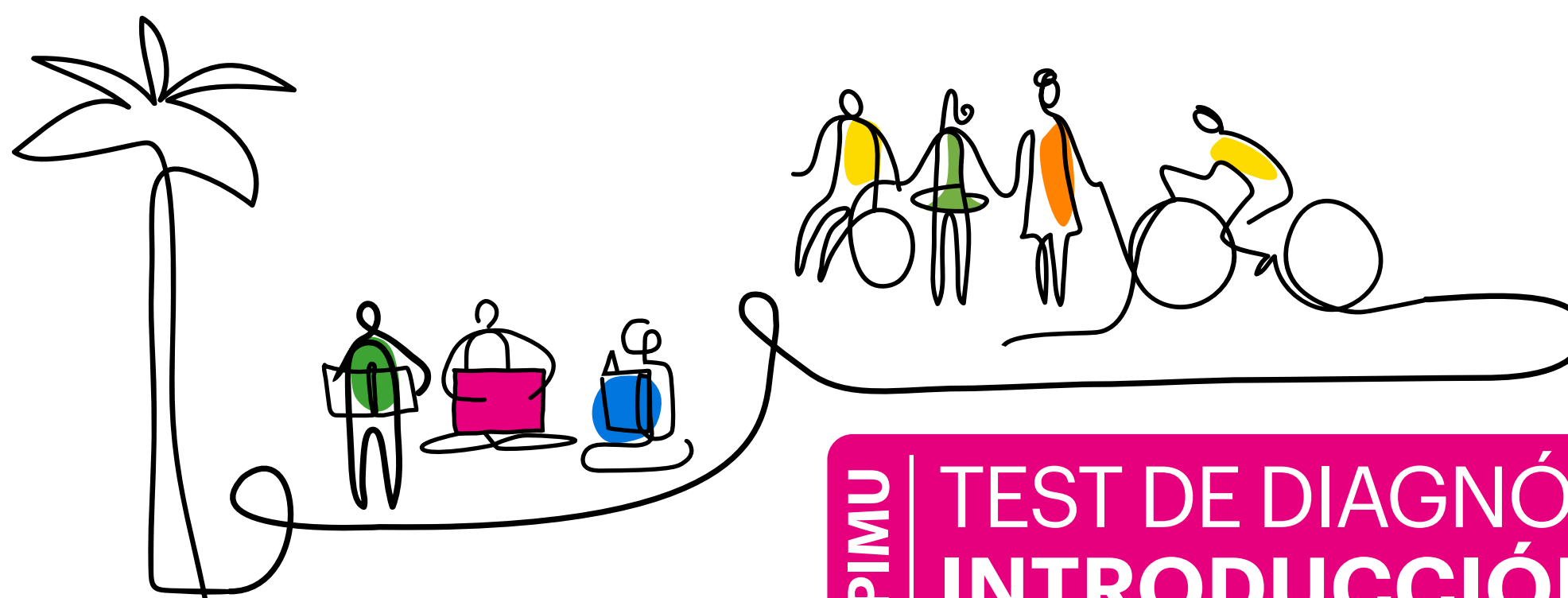


ADMISIÓN 2026

QUÍMICA



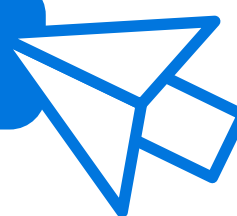
TEST DE DIAGNÓSTICO Y NIVELACIÓN

QUE LA UC TIENE PARA TI

Para participar de estas actividades debes **ACTIVAR TU CORREO UC.**

A partir de tus resultados serás invitado/a a participar de las actividades de nivelación **que se desarrollarán durante enero y febrero.**

MÁS INFORMACIÓN



PONTIFICIA
UNIVERSIDAD
CATÓLICA
DE CHILE

Plataforma PIMU

TEST DE DIAGNÓSTICO INTRODUCCIÓN A LA MATEMÁTICA

23 de enero

9:00 a 11:00 hrs. / 15:00 a 17:00 hrs.

Más información en <https://pimu.mat.uc.cl>

PROGRAMA DE INSERCIÓN A LA MATEMÁTICA UNIVERSITARIA PIMU B O PIMU C

26 al 30 de enero

Horario y sección por confirmar.

Más información en <https://pimu.mat.uc.cl>

Modalidad presencial. Campus San Joaquín.

Vía CANVAS UC

TEST DE DIAGNÓSTICO QUÍMICA

26 de enero

9:00 a 11:00 hrs. / 15:00 a 17:00 hrs.

Nivelación de Química
del 24 al 27 de febrero.

Vía CANVAS UC

TEST DE DIAGNÓSTICO BIOLOGÍA

27 de enero

9:00 a 11:00 hrs. / 15:00 a 17:00 hrs.

Nivelación de Biología
del 25 al 27 de febrero.