

ADMISIÓN 2026

FONOAUDIOLOGÍA

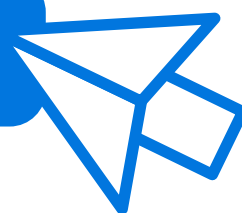
# TEST DE DIAGNÓSTICO Y NIVELACIÓN

## QUE LA UC TIENE PARA TI

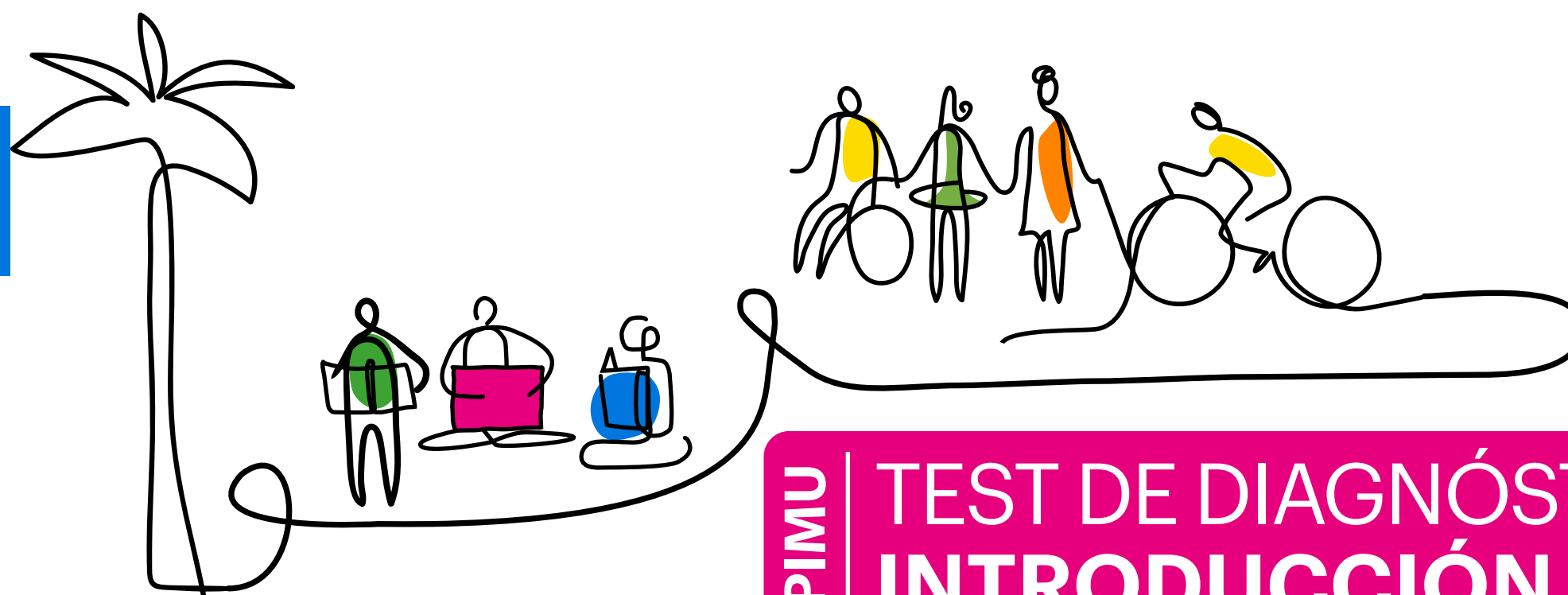
Para participar de estas actividades debes  
**ACTIVAR TU CORREO UC.**

A partir de tus resultados serás invitado/a  
a participar de las actividades de  
nivelación **que se desarrollarán durante  
enero y febrero.**

**MÁS INFORMACIÓN**



PONTIFICIA  
UNIVERSIDAD  
CATÓLICA  
DE CHILE



Plataforma PIMU

### TEST DE DIAGNÓSTICO INTRODUCCIÓN A LA MATEMÁTICA

**23 de enero**

9:00 a 11:00 hrs. / 15:00 a 17:00 hrs.

Más información en <https://pimu.mat.uc.cl>

### PROGRAMA DE INSERCIÓN A LA MATEMÁTICA UNIVERSITARIA PIMU B O PIMU C

**26 al 30 de enero**

Horario y sección por confirmar.

Más información en <https://pimu.mat.uc.cl>

Modalidad presencial. Campus San Joaquín.

Vía CANVAS UC

### TEST DE DIAGNÓSTICO QUÍMICA

**26 de enero**

9:00 a 11:00 hrs. / 15:00 a 17:00 hrs.

Nivelación de Química  
del 24 al 27 de febrero.

Vía CANVAS UC

### TEST DE DIAGNÓSTICO BIOLOGÍA

**27 de enero**

9:00 a 11:00 hrs. / 15:00 a 17:00 hrs.

Nivelación de Biología  
del 25 al 27 de febrero.